

zedas[®]asset ECM

ECM-konforme Bahn-Prozesse und Dokumentation

ECM 4
Erbringungsfunktion



ECM 2
Entwicklungsfunktion

ECM 3
Fuhrpark-Managementfunktion

Highlights

- automatisierte, rechtskonforme Abwicklung des ECM-Prozesses innerhalb der unterschiedlichen Rollen
- Erstellung einer lückenlosen Lebenslaufakte von Schienenfahrzeugen und Komponenten (Zustands-, Betriebs- und Messdaten, Einbauplatzhistorie von Komponenten, Instandhaltungsaktivitäten)
- Definition und Verwaltung sicherheitskritischer Komponenten
- Durchführung von Außerbetriebnahme, Betriebsfreigabe und Wiederinbetriebnahme
- Erstellung aller geforderten Protokolle und Dokumente zur Nachweisführung
- Versionierung von Instandhaltungsvorgaben mittels Checklisten
- Verwaltung von Personal, Betriebsmitteln, Fähigkeiten ggf. mit zeitlich begrenzter Gültigkeit
- Überwachung der Zertifizierung beauftragter Werkstätten

Die passende Lösung für ECM 2 bis ECM 4

Egal ob es um die Einhaltung der Prozesse, die Dokumentation rund um das Fahrzeug oder um die zentrale Ablage von Instandhaltungsstrategien und Instandhaltungsvorgaben geht – mit zedas[®]asset sind Sie bestens gerüstet, um die ECM Vorgaben zu erfüllen.

zedas[®]asset garantiert einen strukturierten und standardisierten Instandhaltungsprozess und sorgt dafür, Schienenfahrzeuge rechtzeitig der Instandhaltung zuzuführen.

Dabei profitieren alle ECM-Rollen durch zedas[®]asset von einer umfassenden und konsistenten Lebenslaufakte der Schienenfahrzeuge und Komponenten.

zedas[®]asset integriert alle Prozessbeteiligten, erhöht die Sicherheit der Schienenfahrzeuge und unterstützt Unternehmen bei der Einhaltung der ECM-Verordnung.

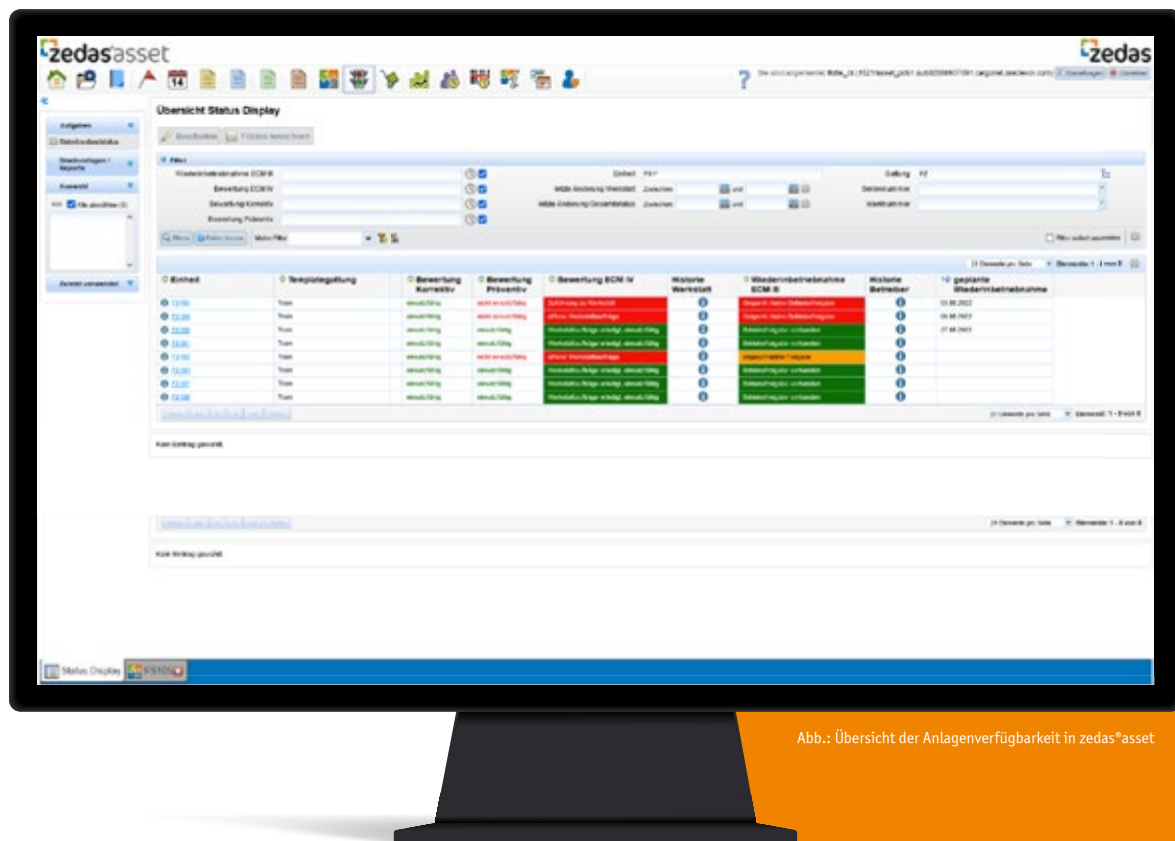


Abb.: Übersicht der Anlagenverfügbarkeit in zedas®asset

ECM 2 - Entwicklungsfunktion

Mit zedas®asset können alle Instandhaltungsvorgaben hinterlegt, versioniert und an die zuständigen Abteilungen zur Planung und Umsetzung der Instandhaltungstätigkeiten übergeben werden.

Für die fortlaufende Überprüfung und Weiterentwicklung der Instandhaltungsvorgaben stehen alle notwendigen Daten in der Lebenslaufakte des Fahrzeugs und der Komponenten zur Verfügung. ECM 2-Verantwortliche profitieren von einer umfassenden und konsistenten Dokumentation.

2

- ✓ Hinterlegung und Versionierung von Instandhaltungsvorgaben
- ✓ Definition von sicherheitskritischen Komponenten
- ✓ Weiterentwicklung der Vorgaben auf Basis der Lebenslaufakte

ECM 3 - Fuhrpark-Managementfunktion

zedas®asset stellt Mängel und fällige Fristen übersichtlich dar und erinnert daran, Schienenfahrzeuge rechtzeitig der Instandhaltung zuzuführen. Dafür können Wartungspläne (Arbeitsgänge, benötigte Ressourcen, Checklisten) mit definierten Berechnungsalgorithmen hinterlegt werden. Mit zedas®asset überwachen ECM 3-Verantwortliche die Zertifizierung der beauftragten Werkstätten. Alle wichtigen Informationen können per Knopfdruck an ECM 2 und ECM 4 weitergegeben werden.

3

- ✓ Außerbetriebnahme & Wiederinbetriebnahme
- ✓ Sicherstellung der rechtzeitigen Zuführung in die Werkstatt
- ✓ Lückenlose Rückverfolgbarkeit aller Instandhaltungsmaßnahmen

ECM 4 Erbringungsfunktion

zedas®asset garantiert einen strukturierten und standardisierten Instandhaltungsprozess für Schienenfahrzeuge und Komponenten - entsprechend der zu Grunde liegenden Vorgaben des ECM 2.

zedas®asset unterstützt ECM 4-Verantwortliche bei der Planung, Durchführung und Dokumentation aller Instandhaltungsaktivitäten unter Berücksichtigung notwendiger Zertifikate und Qualifikationen für Betriebsmittel und Personal. Damit ist sichergestellt, dass die Arbeitsaufgabe durch einen berechtigten Mitarbeiter ausgeführt und freigegebene Betriebsmittel verwendet werden.

4

- ✓ Durchführung aller Instandhaltungsleistungen unter Beachtung gültiger Vorgaben
- ✓ Erstellung der Betriebsfreigabe und aller geforderten Dokumente
- ✓ Verwaltung und Überwachung von Fähigkeiten, Zertifikaten und Qualifikationen